

Accu opladen



OUDE WERKWIJZEN GEBASEERD OP OUDE TECHNOLOGIEËN:

- ✘ Loodbatterijen (nat, AGM, GEL) moeten helemaal leeg zijn voordat ze worden opgeladen.
- ✘ Tussentijds opladen van loodbatterijen is acceptabel.
- ✘ Laat de accu's meerdere dagen lopen als u ze slechts een paar minuten per dag gebruikt. Het gedeeltelijk opgeladen opslaan van accu's is prima, op voorwaarde dat u ze eenmaal volledig hebt opgeladen (80% maximaal ontladingsniveau).

NIET ACCEPTABEL

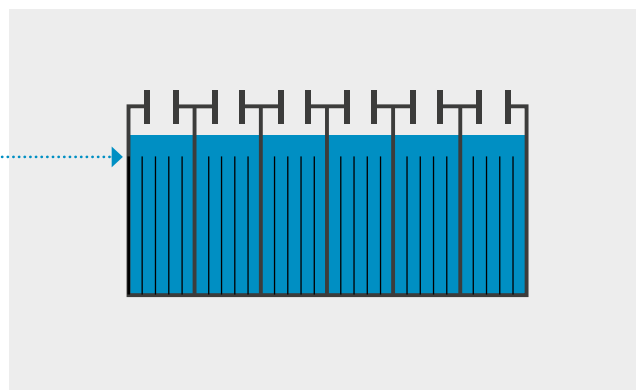
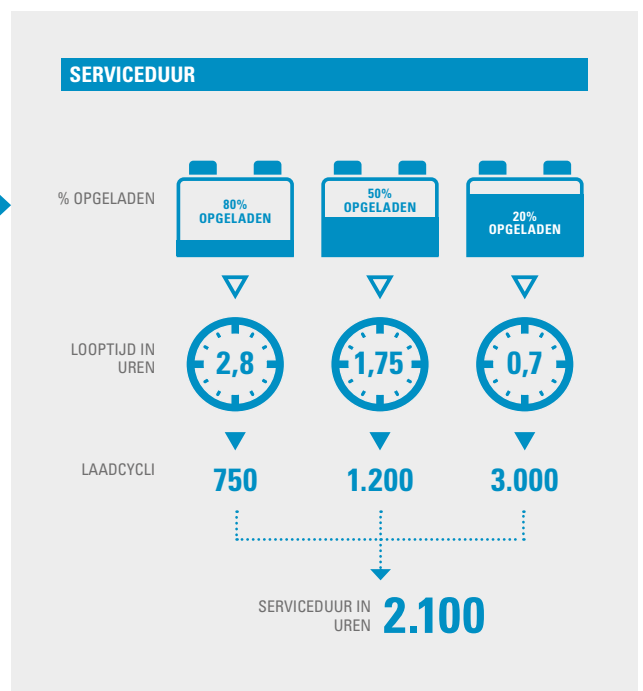
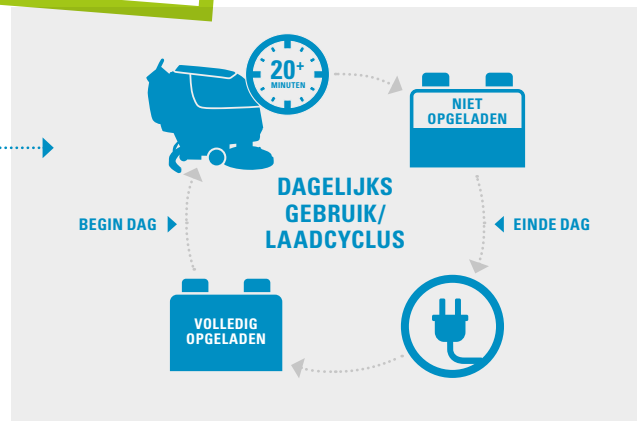
- ✘ Laat de oplader niet voor langere tijd in het stopcontact (weekend of weken achter elkaar).
- ✘ Iedere keer dat u de accu's oplaadt, moet u een laadcyclus gebruiken.
- ✘ Accu's hebben een beperkt aantal laadcycli. Zodra de limiet is bereikt, zijn de accu's niet langer goed en dienen ze te worden vervangen.

Zie ommezijde voor de beste werkwijzen gebaseerd op **NIEUWE technologieën** ►

BESTE WERKWIJZEN GEBASEERD OP NIEUWE TECHNOLOGIEËN:

- ✓ Om de levensduur van loodbatterijen (nat, AGM, GEL) te maximaliseren, moeten de accu's iedere dag worden opgeladen na een gebruik van 20 minuten of meer. Dit betekent aan het einde van de dag als het werk met de machine voor die dag klaar is. Voor gebruik op de volgende dag moet de machine aangesloten worden en opgeladen tot de oplader aangeeft dat de accu's **VOLLEDIG opgeladen** zijn. Als u de accu's niet volledig laat opladen voor het volgende gebruik, zal de levensduur van de accu's verminderen.
- ✓ Behalve wanneer speciaal ontwikkeld voor tussentijds opladen, met de juiste oplader, **moeten loodbatterijen nooit tussentijds worden opgeladen**. Dat betekent: niet voor korte tijd worden aangesloten en niet volledig worden opgeladen. Dit heeft een negatieve impact op de levensduur van de accu's.
- ✓ **De accu's moeten nooit in een niet opgeladen staat worden opgeslagen**. Een aantal machines plaatst parasitische ladingen op accu's. Zelfs als de sleutel van de machine op "UIT" staat, zijn er elektrische componenten die stroom uit de accu's trekken. Om de levensduur van de accu's te maximaliseren, moeten ze iedere dag worden opgeladen als het dagelijkse werk is afgerond. Nogmaals, onderbreek het opladen van de accu's niet tot de oplader aangeeft dat ze volledig opgeladen zijn.
- ✓ Nieuwe opladertechnologie **permitteert** de accu's en oplader langer dan een weekend of een week aangesloten te zijn. De oplader schakelt uit zodra de accu's volledig opgeladen zijn. Daarnaast kan een aantal van de nieuwere opladers de accu's controleren en opnieuw inschakelen als de accu's opgeladen moeten worden. Vaak met een 'druppel'-modus.
- ✓ **Niet alle laadcycli zijn hetzelfde**. Een laadcyclus die 20% van de capaciteit van de accu vervangt ten opzichte van een laadcyclus die 80% van de capaciteit van de accu vervangt, tellen niet als dezelfde laadcyclus.
- ✓ We willen ons meer richten op serviceduur in plaats van levenscyclus om dit duidelijker uit te leggen. Accu's kunnen slechts een beperkte hoeveelheid energie opslaan en afgeven tijdens hun levensduur. Hoe u die energie gebruikt en vervangt, is afhankelijk van de gebruiker en zijn/haar specifieke toepassing.
- ✓ Bij natte accu's moet **het vloeistofniveau in iedere cel tenminste eenmaal per week worden gecontroleerd voorafgaand aan het opladen van de accu's**. Verifieer dat de bovenkant van de loden platen niet zichtbaar boven het vloeistofniveau staat. Voeg gedestilleerd water toe indien nodig om de bovenkant van de loden platen te bedekken. Pas op, NIET overvullen. Het volume van de vloeistof neemt toe bij het opladen en kan uit de accu lopen. Voordat u gaat opladen, voegt u precies genoeg gedestilleerd water toe om de loden platen te bedekken.
- ✓ Nadat de oplader aangeeft dat het opladen afgerond is, **controleert u het vloeistofniveau van iedere cel** en bevestigt u dat ze allemaal tot het juiste niveau gevuld zijn. Voeg indien nodig gedestilleerd water toe.
- ✓ Bij natte accu's moet **het vloeistofniveau tenminste eenmaal per week worden gecontroleerd**. Voeg indien nodig gedestilleerd water toe als de accu's volledig zijn opgeladen.
- ✓ Laad loodbatterijen **niet** vaker dan eenmaal per 24 uur op.
- ✓ Laad de accu's uitsluitend op in een **ruimte met goede ventilatie** om mogelijke gasontwikkeling te voorkomen.

ACCEPTABEL



Gedeelde beste werkwijzen zijn van toepassing op alle machines van Tennant. Let op: misschien beschikt apparatuur van ouder dan 5 jaar niet over alle genoemde functionaliteiten.



De sleutel tot maximale prestaties en levensduur voor iedere loodbatterij is: zorgen dat zij **op de juiste manier onderhouden** en **opgeladen** worden.